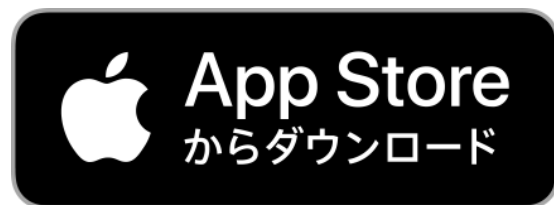


# ユーザー向けアプリガイド

PaylessGate  
Create next generation

# アプリインストール





## アプリご利用の乗客のみなさまへ

この度はSpeelDyをご利用いただき、誠にありがとうございます。  
本サービスのご利用開始にあたり、本アプリガイドをご活用くださいますよう  
お願い申し上げます。

## 初期設定

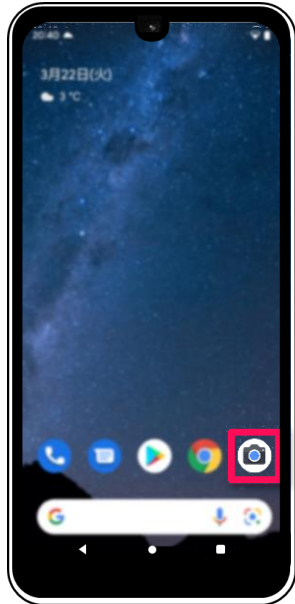
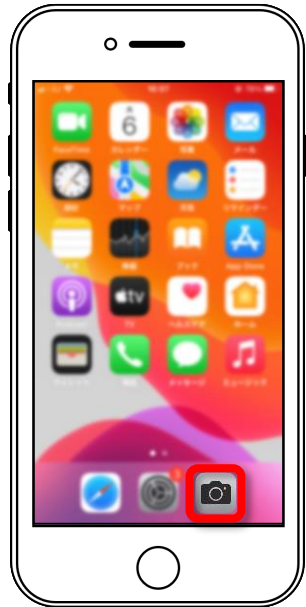
① → ②

PaylessGate  
Create next generation

利用前

利用時

### ① QRをスキャンしてアプリをインストールしてください



カメラかQR読み取りアプリを起動してください。

申込用のQRコードを読み取ってください。

アプリインストール画面に進んでください。

## 初期設定

① → ②

PaylessGate  
Create next generation

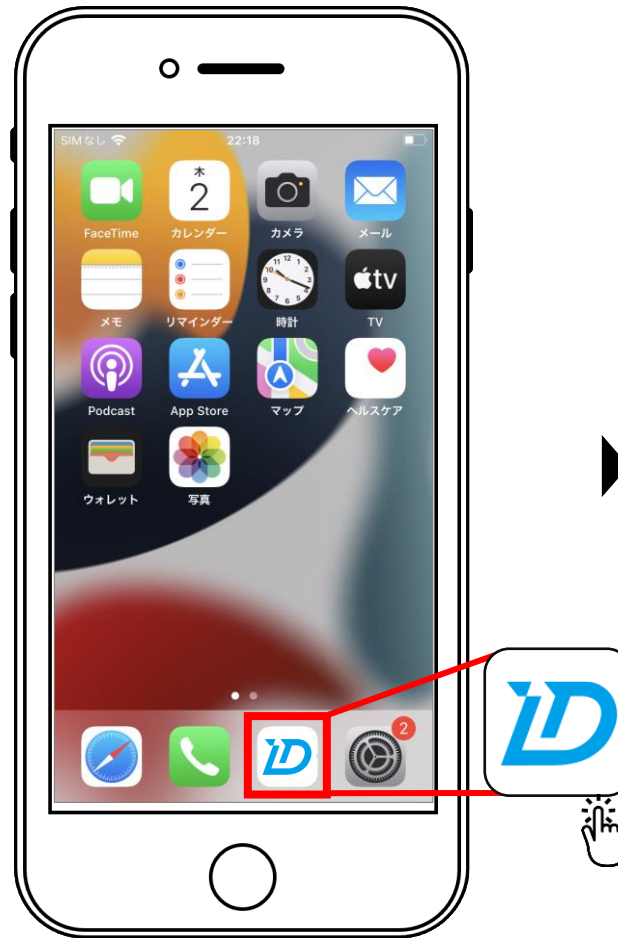
利用前

利用時

### ② 初期設定を完了してください



アプリインストール画面に進んでください。



アイコンをタッチし、アプリを起動します。



画面説明に従って進んでください。

## ② 初期設定を完了してください



必要事項を入力して利用規約等をご確認の上、次に進んでください。



ショートメッセージ(SMS)で届いた6桁の数字をご入力ください。



画面説明に従って通知などを設定ください。

# チケットを購入する



利用前

利用時

## ③ チケットを購入してください

※この画面はスキップされることがあります



「許可」を押してください。



「設定する」を押してください。



「権限」を押してください。

## チケットを購入する

① → ②

PaylessGate  
Create next generation

利用前

利用時

### ③ チケットを購入してください

※この画面はスキップされることがあります



許可していない権限にある「位置情報」を押してください。



「常に許可」を押して、「戻る」ボタンを押してください。



「戻る」ボタンを押してアプリに戻ってください。



## チケットを購入する

① → ②

PaylessGate  
Create next generation

利用前

利用時

### ③ チケットを購入してください

※この画面はスキップされることがあります



ホーム画面へ進みます。



「探す」ボタンを押してください。



チケットを探して追加してください。

## チケットを購入する

① → ②

PaylessGate  
Create next generation

利用前

利用時

### ③ チケットを購入してください



チケットを選択してください。



名前等必要な情報を記入してください。



内容を確認し購入してください。

## チケットを購入する

① → ②

PaylessGate  
Create next generation

利用前

利用時

**③ チケットを購入してください**  
必要な場合、クレジットカードを登録してください



必要な場合はクレジットカードを登録してください。



クレジットカード番号と有効期限、セキュリティコードを入力してください。



登録されます。

## ホーム画面の利用の仕方

① → ②

PaylessGate  
Create next generation

利用前

利用時



## サービス利用時（スマホタッチ）

① → ②

利用前

利用時

PaylessGate  
Create next generation

Step1



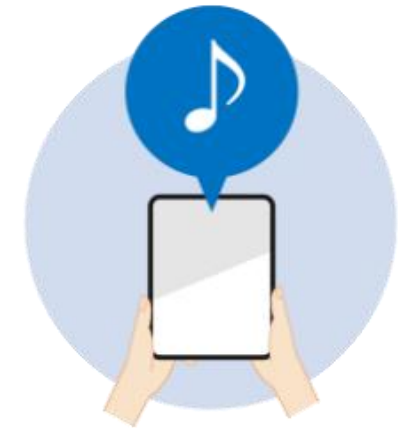
スマートフォンを持って  
受付に向かいます

Step2



受付のタブレットに  
スマートフォンをタッチします

Step3



音が鳴れば受付完了です！  
会場にお進みください

## サービス利用時（ハンズフリー）

① → ②

利用前

利用時

PaylessGate  
Create next generation

Step1



スマートフォンを持って  
受付に向かいます

Step2



受付者に名前等  
おっしゃってください

Step3



音が鳴れば受付完了です！  
会場にお進みください

## サービス利用時（スマホタップ）

① → ②

利用前

利用時

PaylessGate  
Create next generation

Step1



スマートフォンを持って  
受付に向かいます

Step2



受付のタブレットに  
表示された名前をタッチします

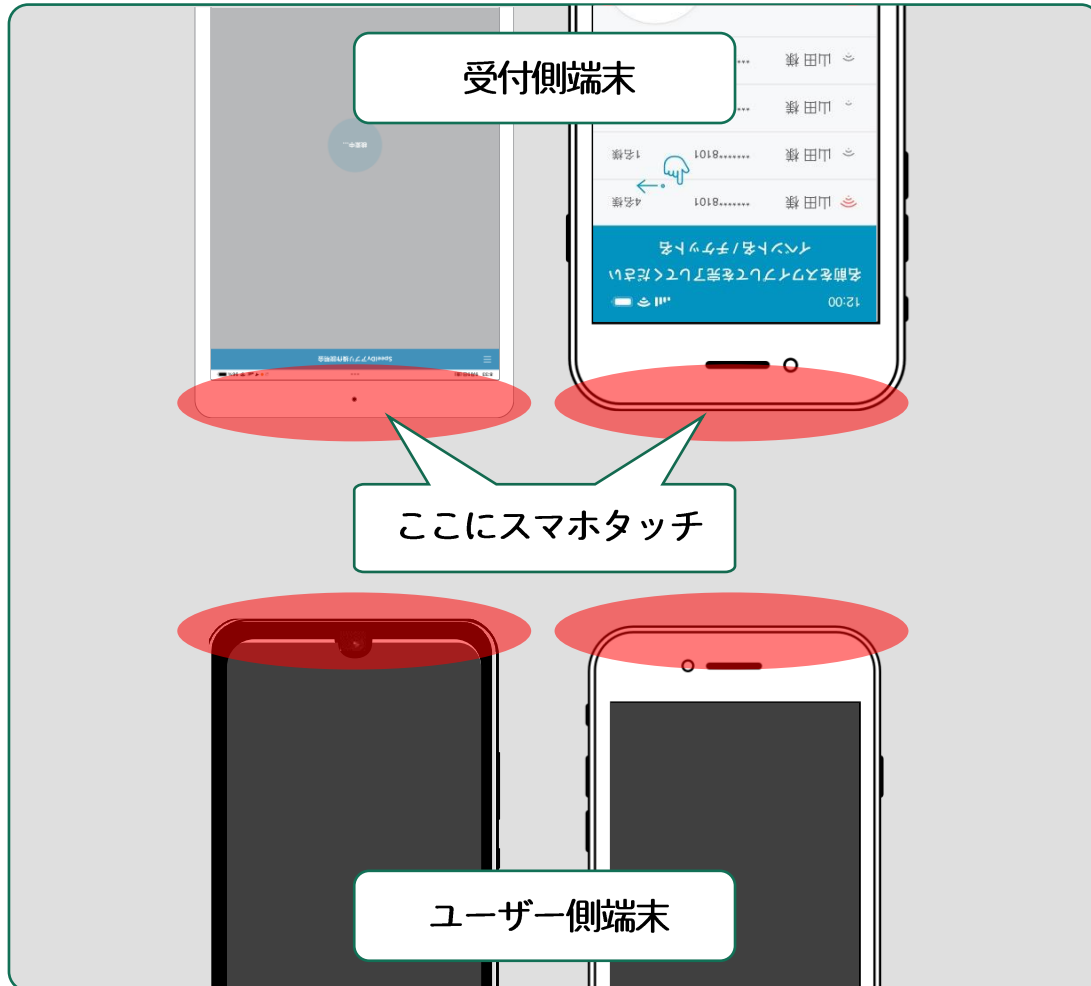
Step3



音が鳴れば受付完了です！  
会場にお進みください

## 困ったとき

- スマホタッチがうまくいかない場合  
iPad等とのタッチの位置を確認ください



- タッチレス・ハンズフリーで認証できない場合  
お客様のチケット詳細画面をお見せください





## 困ったとき

- タッチレス・ハンズフリーで認証できない場合  
アプリの設定を確認してください



「SpeelDy」アプリを長押しして「アプリ情報」を押してください。



「権限」を押してください。



「位置情報」「付近のデバイス」を押してください。

「位置測定」



「常に許可」を押してください。

「付近のデバイス」



「許可」を押してください。